



Kultur  
landschafts  
forum  
Bayern



**Kulturlandschaft erfassen,  
Heimat entdecken!**

Dr. Thomas Büttner, Bayerischer Landesverein für Heimatpflege

Bayerisches Staatsministerium  
der Finanzen und für Heimat



Tag der Feldgeschworenen - Nürnberg, 17. Mai 2023

# Aufbau der Präsentation

Was ist Kulturlandschaft?

Was bedeutet Heimat?

Kulturlandschaft erfassen, Heimat entdecken!

Kulturlandschaftsforum Bayern

## Was ist Kulturlandschaft?



Fotos: © Thomas Büttner

# Europäische Landschaftskonvention



„Landschaft“, wie sie von Menschen wahrgenommen wird,  
als Ergebnis der Wirkung und Wechselwirkung  
von **NATÜRLICHEN** und/oder **MENSCHLICHEN** Faktoren.

uf Initiative des Kongress der Gemeinden und Regionen des Europarates entstanden; am 20. Oktober 2000 in Florenz unterzeichnet, 2004 in Kraft getreten. Erstes völkerrechtliches Übereinkommen, das sich ausschließlich mit der Förderung, dem Schutz, der Pflege und der Gestaltung der europäischen Landschaften auseinandersetzt [URL: <https://www.coe.int/en/web/conventions/full-list/-/conventions/treaty/176>].

Albrecht Altdorfer (um 1480- 1538): Donaulandschaft bei Regensburg mit Schloss Wörth und dem Scheuchenberg, um 1522 - Alte Pinakothek, München

## Geistige Tat der Abgrenzung

- Landschaft ist aus „Menschensinn“ und „Menschenhand“
- Geistige Tat der Abgrenzung (abgrenzende und teilende Blick)
- Landschaft als Zusammenfassung zu einer besonderen Art von Einheit



Albrecht Altdorfer - Eigenes Werk, Jebulon for photograph, aufgenommen am 23. Oktober 2013, Gemeinfrei; [URL: <https://commons.wikimedia.org/w/index.php?curid=32701837>]

## Dynamik und Wandel



## Zeitliche und räumliche Verflechtung

© Yann Arthus-Bertrand  
Die Erde von oben - 1999



© Fotosammlung Oehrberg



© Fotosammlung Oehrborg





© Fotosammlung Oehrberg

## Wald als Wirtschaftsraum

- Waldweide und Streunutzung
- Brenn- u. Bauholzgewinnung (Nieder- u. Mittelwaldnutzung/Rechtlerwälder)
- Köhlerei, Pechgewinnung
- Glashütten
- Eisenhütten, Hammerwerke
- Steinbrüche, Lehmgruben u.v.m.



Quelle: Horst Stern (1980), S.174.



Renate Bärnthol, Nieder- und Mittelwald in Franken. Waldwirtschaftsformen aus dem Mittelalter", Bad Windsheim 2003, S. 35



Quelle: [URL: <http://www.kulturgueterkartierung-frankenwald.de/>]



Quelle: [URL: <http://www.kulturguetekartierung-frankenwald.de/>]

Bergbau

Eisenhütte



71 Darstellung eines Hammerwerks und Verhüttungsbetriebs bei Georg Agricola, 1556.

Quelle: M. Hensch:  
Erz – Feuer – Eisen, Berlin 2018

Wald als  
Wasserspeicher

Wald als  
Erholungsraum



Foto: © Thomas Büttner



© Foto: Johannes Fasolt – Gemeinfrei;  
Quelle: Wikipedia, online: Braunkohle;  
[URL: <http://de.wikipedia.org/wiki/Braunkohle>]



Energie  
verändert  
Landschaft





Fotos: ©Bayerische Staatsregierung: ENERGIE-ATLAS Bayern; [URL: <https://www.energieatlas.bayern.de>]

Energie  
verändert  
Landschaft



# Was bedeutet Heimat?



Fotos: © Thomas Büttner

# Heimat: Sprachliche Herkunft

**Begriff mit Wurzeln im germanischen Sprachgebrauch**

**Silbe „-heim“: im Sinne von „Wohnplatz“, „Dorf“ oder „Haus“;  
vergleichbar dem englischen „home“**

## Heimat: Sprachliche Herkunft

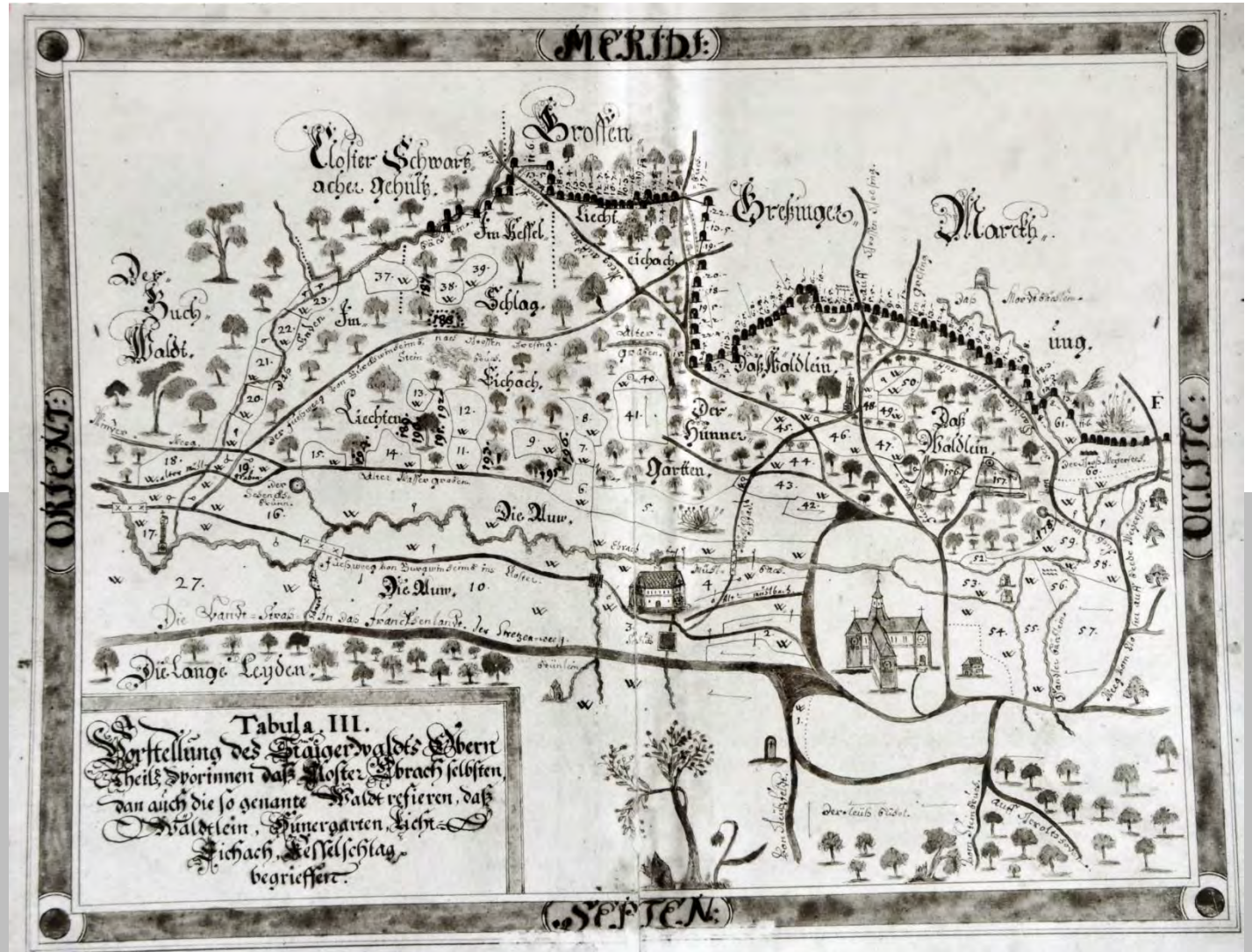
**Sinnerweiterung im Mittelalter: „zu dem Heim gehörig“**

im Althochdeutschen (8. Jh. bis Mitte 11. Jh.) taucht der Begriff „heimoti“ auf, im Mittelhochdeutschen wandelt sich das Wort zu „heimote“ (1050-1350)



Uraufnahme um 1850. © Bayerische Vermessungsverwaltung

# Heimat: Sesshaftigkeit



Quelle: Küchler-Karte von 1680, Copyright: StA Würzburg

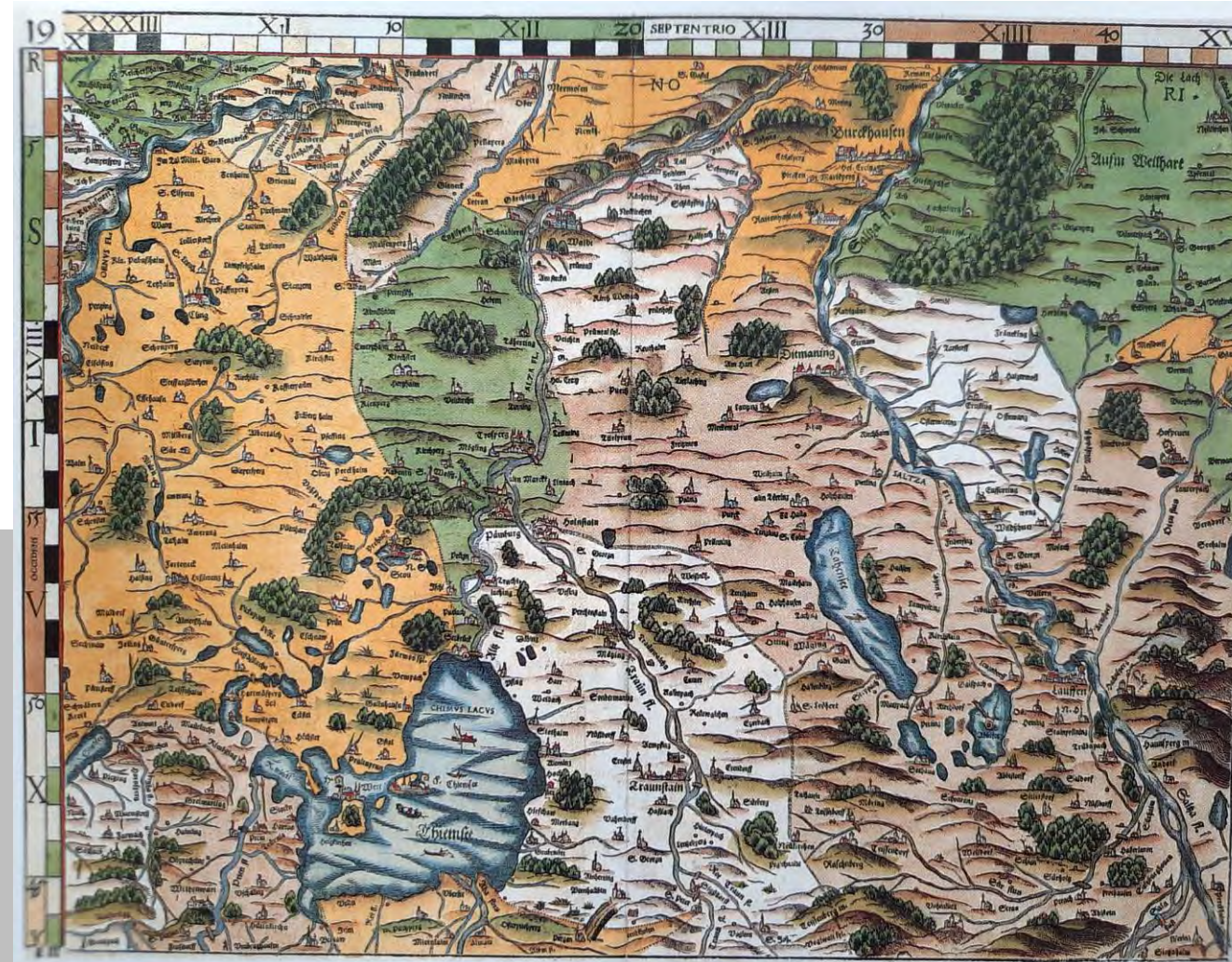
## Heimat: Rechtsbegriff

Heimat zu haben bedeutete, Haus und Hof in einer Gemeinde zu besitzen.

Wer sog. „Heimatrecht“ hatte, durfte sich in einer Siedlung niederlassen, dort leben, arbeiten und heiraten.

**Heimat war mit Rechten und Pflichten verbunden.**

# Heimat: Grenzen



APIAN-Karte von 1563. Quelle: Haus der Bayer. Geschichte 2001

# Heimat: Romantik

## Verklärung des Heimatbegriffs in der Romantik (Ende 18. Jh. bis Mitte 19. Jh.)

Heimat wird zu einem Sehnsuchtsort, zur „*heilen Welt*“

**bürgerliche Reaktion auf die „Natur“-Entfremdung** der Gesellschaft durch die fortschreitende Technisierung und Industrialisierung



# Heimat: Heimatschutzbewegung



Foto: © Thomas Büttner



Quelle: Fotosammlung Schreyer, Rothenburg o.d.T.

## Heimat: Halt und Orientierung

„Während bestimmte wirtschaftliche Tätigkeiten immer weitere Räume zu ihrer Entfaltung brauchen und dabei jede Bodenhaftung verlieren, suchen Menschen immer kleinere Räume, in denen sie sich zu Hause fühlen und ein Gefühl der Zugehörigkeit entwickeln können.“

(Ralf Dahrendorf, 2004)

# Kulturlandschaft erfassen, Heimat entdecken!



Fotos: © Thomas Büttner

4

Heimatpflege in Bayern  
Schriftenreihe des Bayerischen  
Landesvereins für Heimatpflege e.V.



Historische  
Kulturlandschafts-  
elemente  
in Bayern



## Historische Kulturlandschaftselemente

... öffnen die Tür in die Vergangenheit und Zukunft

... sind **Alleinstellungsmerkmale**

... als Potenzial für den Tourismus

... sind **Ankerpunkte der Heimat**

... verbinden Menschen



Foto: © Thomas Büttner



Tirschenreuther Teichpfanne im Stiftland (Oberpfalz)



© Foto: Thomas Büttner

„Eisensandsteintor“ bei Premberg



Sommerkeller  
Unterhaid



© Fotos: Bay. Landesverein für Heimatpflege e.V.





© Foto: Gisela Mahnkopf



© Foto: Fritz Stettmayer



© Foto: Thomas Büttner



© Fotos: Fritz Stettmayer



**Besenskapelle**  
in Dinkelscherben

Quelle: [URL: <https://www.dinkelscherben.info/index.php/marktgemeinde/kirchen-und-kapellen>]



© Fotos: Fritz Stettmayer und Thomas Büttner

# Kriegsstatthof



© Film: Christoph Pühr-Westerheide; Fotos: Thomas Büttner



Bewusstsein schaffen

© Foto: Thomas Büttner

# UNESCO-Übereinkommen zur Erhaltung des Immateriellen Kulturerbes

## 2003: UNESCO-Übereinkommen zur Erhaltung des des Immateriellen Kulturerbes

**BRD seit 2013 Vertragsstaat**; im selben Jahr hat Bayern  
neben dem **Bundesweiten Verzeichnis** noch ein eigenes  
**Landesinventar** eingerichtet

**Internationales Verzeichnis der UNESCO**  
(aktuell: Traditionelle Wiesenbewässerung nominiert)



## Immateriellen Kulturerbe

**Lebendige Traditionen/Kulturformen** aus Bereichen darstellende Künste (Tanz, Theater, Musik), mdl. überlieferte Ausdrucksformen und Traditionen (Bräuche, Rituale, Feste), Naturwissen, Handwerkstechniken

- **von menschlichem Wissen und Können getragen,**
- von Generation zu Generation weitergegeben,
- Ausdruck von Kreativität und Erfindergeist,
- **Identität und Kontinuität stiftend!**

# Immaterielles Kulturerbe

## Auswahl an lebendigen Traditionen bzw. Kulturformen

- Kulturformen der Nutzung bäuerliche Gemeinschaftswälder im Steigerwald / angrenzenden Regionen (BY/BRD)
- Schafhaltung in Bayern (B) / Süddeutsche Wander- und Hüteschäfererei (BRD)
- Traditionelle Dörrobstherstellung u. Baumfelderwirtschaft im Steigerwald (B/BRD) / Streuobstanbau (BRD)
- **Feldgeschworenenwesen in Bayern (B/BRD)**





## Baumfelder



## Rodungsflur Fatschenbrunn (Gde. Oberaurach)



Luftbildaufnahme:  
© Wolfgang Rössler 2015,  
Fotos: Thomas Büttner

# Hutzeln



Fotos: © Thomas Büttner

## Kulturlandschaft erfassen. Heimat entdecken!

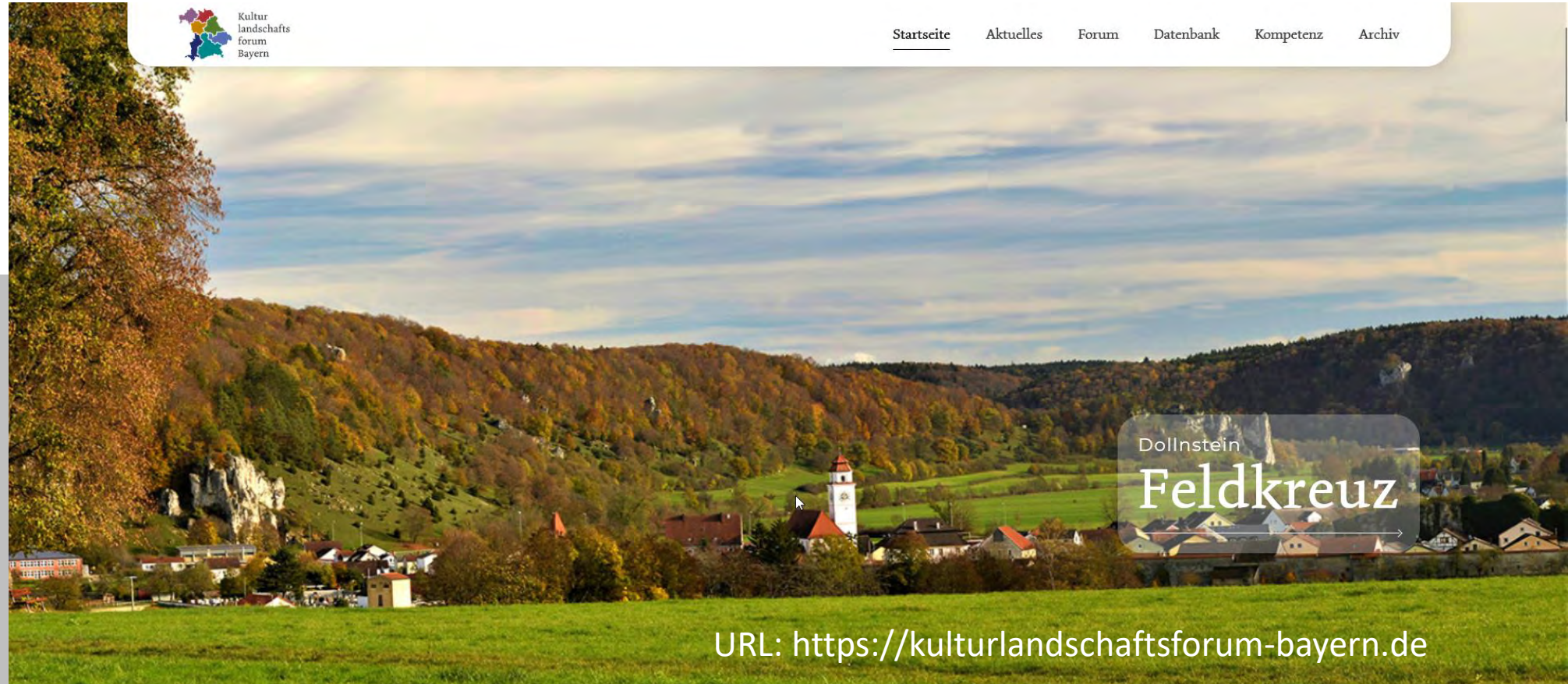
**Seit 2021: Digitale Kulturlandschaftsdatenbank (Web-GIS-Anwendung)  
unter Obhut des Bayerischen Landesvereins für Heimatpflege**

(Wurzeln in LEADER-Kooperationsprojekt mit 12 LEADER-Regionen – 2017 bis 2020)

**Aktueller Stand:** Rund 3200 historische Kulturlandschaftselemente erfasst!  
Knapp 1550 davon nach Redaktion öffentlich einsehbar.

Erhebungen u.a. aus dem Bamberger Land, Fichtelgebirge, Raum Nürnberg, Oberpfalz, Nördlinger Ries, Augsburger Land, Brucker Land, Fünf-Seen-Land, Tegernseer Land, Ostallgäu, ...

# Kulturlandschaftsforum Bayern



## Kulturlandschaftsforum Bayern

Aufbau einer digitalen Ehrenamtsplattform



**Mit Fördermitteln des Bay. Staatsministerium der Finanzen und für Heimat (Heimat-Digital-Regional-Förderrichtlinie) wird unter Trägerschaft des Bayerischen Landesvereins für Heimatpflege seit 09/2021 die Online-Plattform für die Kulturlandschaftserfassung ausgebaut.**

([www.kulturlandschaftsforum-bayern.de](http://www.kulturlandschaftsforum-bayern.de))

## Landschaft erklären

... Landschaft (wieder) sehen lernen

... Geschichte der Landschaft erkennen

... Wirkfaktoren des Wandels erläutern

... Werte der Kulturlandschaft erläutern



Alexander v. Humboldt (1769-1859)

Quelle: [URL: [https://de.wikipedia.org/wiki/Alexander\\_von\\_Humboldt](https://de.wikipedia.org/wiki/Alexander_von_Humboldt)]

## Erfassung der Kulturlandschaft durch Ehrenamtliche



© Foto: Gerhard Beck

# Kulturlandschaftsforum Bayern

Aufbau einer digitalen Ehrenamtsplattform



**Online-Portal soll als Informationsbörse, Werkzeugkasten und Netzwerk rund um das Thema Kulturlandschaft dienen.**

**Vorhandenes Wissen sichern! Digitale Kompetenz vermitteln!**

**Einbindung des WMTS-Kartendienstes aus dem BayernAtlas.**



# Kultur- landschafts- datenbank

Kulturlandschaft erfassen, Heimat entdecken!

Anmelden

Ausgewählte Karten, Fachdaten

- Kulturlandschaftsräume
- Kulturlandschaften

Funktionsbereiche Kulturlandschaft

- Assoziative Kulturlandschaft
- Erholung
- Gemeinschaftsleben
- Gewerbe
- Landwirtschaft
- Siedlung
- Verkehr
- ohne Angabe

Fachdaten BLD

- Ensemble
- Bodendenkmal
- Baudenkmal
- Landschaftsprägendes Denkmal

Fachdaten LFU

- Bedeutsame Kulturlandschaften
- Kulturlandschaftsräume

Luftbilder und Reliefkarten

Hintergrundkarten

Meilerplatz südöstlich von Heretsried  
Gewerbe  
31.05.2022

URL: <https://erfassung.kulturlandschaftsforum-bayern.de>

© Datenquellen: Bayerische Vermessungsverwaltung, GeoBasis-DE / BKG 2018 (Daten verändert) | © LFU

Datenschutz Impressum 2.4.1

# Kultur- landschafts- datenbank

## Kulturlandschaft erfassen, Heimat entdecken!

Kulturlandschaftsdatenbank des Bayerischen Landesvereins für Heimatpflege

Elementname	Meiesshofer-Kreuz südöstlich von Monburg, Heretsried
Kulturlandschaft	41 Westliche Wälder bei Augsburg
Bedeutsame Kulturlandschaft	keine Angabe
Verwaltungszugehörigkeit	
Gemarkung	Heretsried
Gemeinde	Heretsried
Landkreis	Augsburg
Regierungsbezirk	Schwaben
Erfasser*in	Friedrich Stettmayer
Element-ID	7fd770b3-b993-4bcc-81c0-2cfofd13f87e
Lage (WGS84)	Länge: 10.75455°   Breite: 48.46813°
Stand	Angelegt: 19.09.2022   Letzte Änderung: 30.01.2023

Seite 1 von 7

gefördert durch

×

Allgemein
Funktion
Analyse
Quellen
Fotos
Admin

**Bitte laden Sie max. 7 Fotos hoch.**  
Jedes Foto darf eine maximale Dateigröße von 4 MegaByte besitzen.

Durchsuchen...

Löschen

**Bildreihenfolge ändern**

Favorit (wird beim PDF Druck auf der ersten Seite dargestellt)

**Beschreibung**

Marienkapelle östlich von Heretsried.

Aufnahme: Mai 2022

**Urheber \***

Friedrich Stettmayer

**Lizenz**

?

?

▶ Individuelle Lizenz eingeben

URL: https://erfassung.kulturlandschaftsforum-bayern.de

## Heimat: sozialer Raum

„Heimat [...] ist ein Raum, der seinen Bewohnern materielle und soziale Sicherheit gewährt, ihnen kulturelle Entfaltungs- und Mitbestimmungsmöglichkeiten gibt und Identität als sich Erkennen, Erkannt- und Anerkanntwerden.“

(Transodra: Deutsch-polnische Grenzregion. Was ist Heimat?)

URL: <http://www.transodra-online.net>

**Sie haben Fragen oder wollen einen  
Zugang zur Datenbank erhalten?**

**Wenden Sie sich an uns!**

**Ursula Eberhard u. Thomas Büttner**



Bayerischer Landesverein für Heimatpflege e.V.  
Projekt Kulturlandschaftsforum Bayern  
Ludwigstraße 23, Gartenhaus  
80539 München

T +49 (0)89 286629-0 (Durchwahl -12 / -22)  
E-Mail: [ursula.eberhard@heimat-bayern.de](mailto:ursula.eberhard@heimat-bayern.de)  
E-Mail: [thomas.buettner@heimat-bayern.de](mailto:thomas.buettner@heimat-bayern.de)  
<https://www.heimat-bayern.de/>

Vielen Dank!

